

Rail & Spa!

有馬溫泉 太閤之湯 套票

阪急版 **阪神版**

到日本最古老的名湯有馬溫泉泡湯！
帶有可享受各種溫泉的「太閤之湯」入館券，以及前往有馬溫泉的電車乘車券，方便又便宜！

僅限外國遊客！

不可使用的日期：2015年1月1日(週四、節日)~3日(週六)
休息日：2015年1月14日(週三)
(2015年4月的休息日待定。)

2015年度版
有效期間：2015年4月1日至2016年1月17日

可選擇**阪急版**或**阪神版**。電車均為1日暢遊。

所示為2014年10月1日現在的價格。

 <p>阪急版 (僅限成人)</p> <p>河原町來回・休息日時入館券 5,260日圓 阪急梅田來回・休息日時入館券 4,620日圓</p> <p>2,700日圓 便宜2,560日圓 便宜1,920日圓</p>	<p>阪急電車所有路線 大阪、京都區域~神戸・新開地</p>	<p>神戶電鐵 新開地~有馬溫泉</p>	<p>有馬溫泉太閤之湯入館券</p> 
 <p>阪神版 (僅限成人)</p> <p>大阪難波來回・休息日時入館券 4,800日圓</p> <p>2,500日圓 便宜2,300日圓</p>	<p>阪神電車所有路線 難波、大阪區域~神戸・新開地</p>		

【交通】

- 阪急電車
- 阪神電車
- 神戶電鐵(共同區間)

自有馬溫泉站步行7分鐘

【至有馬溫泉站所需的時間】

- 自梅田約1小時20分鐘
- 自大阪難波約1小時40分鐘
- 自河原町約2小時
- 自神戸三宮約50分鐘



【售票地點】

- 國外旅行代理店
- 關西國際機場旅遊專櫃
- 阪急 旅客服務中心大阪・梅田 (阪急梅田站)
- 阪急京都 旅遊諮詢服務中心 (阪急河原町站) ※僅限阪急版
- 阪神電車服務中心(阪神神戸三宮站) ※僅限阪神版



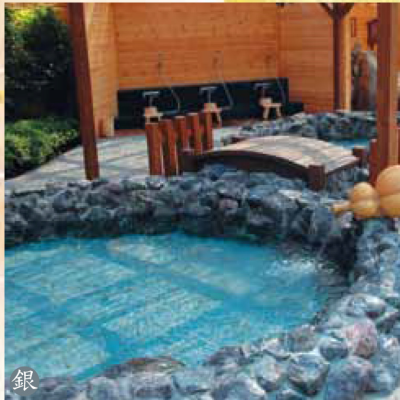
歷史探訪
有馬溫泉
太閤之湯

有馬溫泉 太閤之湯

營業時間 10:00~23:00(最終入館時間22:00)

露天浴池區

除了時隔411年後復原的金源泉沖水式「太閤岩浴池」和銀泉、碳酸泉(人工泉)、香草浴池外，還可體會日本第一家可同時享受「岩盤浴和足湯」的奢侈露天岩盤浴「岩盤足湯」的魅力！



有26種浴池和岩盤浴，在這裡，您可以盡情享受有馬溫泉特有的「金泉」和「銀泉」。

- 金** 何謂金泉？含有大量鐵成分，顏色呈茶褐色且混濁的湯。保溫、保濕效果好，具有多種功效。
- 銀** 何謂銀泉？與金泉相比，水質無色透明，清爽宜人。具有促進新陳代謝，增進食慾之功效。

大浴池區

日本第一家！可同時體驗金泉和銀泉蒸氣的「黃金蒸氣室」誕生。



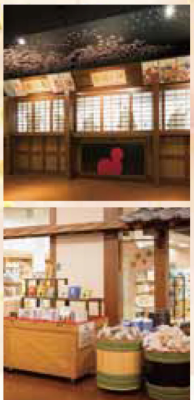
金泉和銀泉的蒸氣室岩盤浴區

太閤之湯特有，將金泉和銀泉蒸氣化的蒸氣室岩盤浴。穿岩盤浴專用浴衣，不分男女皆可利用。



餐飲與購物

設施內有餐廳、美食街等用餐場所以及遊戲中心、小賣店、設有休閒沙發的休息處等。



何謂有馬溫泉？

